



Oberer Viereckkranz West

Bauarbeiten

Frühling
Versetzen des neuen
Fensterbogens.
Eine Herausforderung
spezieller Natur.
Fertig versetzter Bogen
mit Lehrgerüst von
Dritten erstellt.

Im zweiten Jahr mit Konzentration auf die Arbeiten „hinter dem Gerüst“ konnten die gesteckten Ziele sogar übertroffen werden!

Am Bau: Abbau der Mauerflächen und Fensterbogen bis Ende März. Aufbau von gut 8 Steinschichten. Im Betrieb: Mit anfänglich zusätzlich (aufgrund der Versetzreihenfolge) notwendiger Mitarbeit eines selbständigen Steinmetzen, erreichten wir auch in diesem Bereich bis Ende Jahr aus eigener Kraft einen Vorsprung auf das Programm.

Das Ziel, die Westfassade gerüstfrei, kann auf Ende Oktober 2002 vorverschoben werden.



Mai
Versetzen der oberen
Baldachine.
Portrait Otto Wymann
Hüttenmeister
von 1935 bis 1977



Ende Oktober
Pressekonferenz und
Enthüllung des
Datumsteins

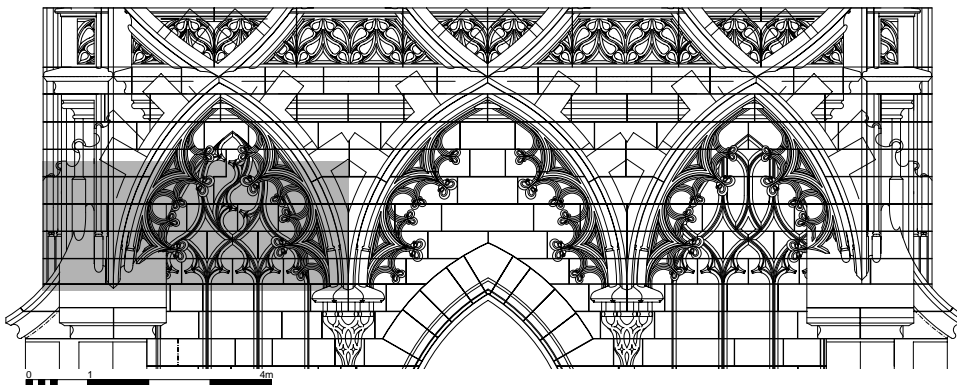
Tätigkeitsbericht 2000
Berner Münster-Stiftung

Der obere Viereckkranz an der Westseite wurde konventionell auf dem Reissboden aufgerissen, konstruiert und schabloniert.

Zur sofortigen Datensicherung und als Versuch zur Schulung „Erfassung Konstruktion mit dem CAD“ wurde der obere Viereckkranz West im Büro der Münsterbauleitung unter Mithilfe eines Steinmetzmeisters im Computer erfasst. Erfasst wurden vorerst Ansicht und Grundrisse der noch nicht versetzten Schichten. Bald schon erwiesen sich die Grundrisse als wertvolles Hilfsmittel bei den Versetzarbeiten.

Digitale Daten sind nicht bloss elektronische Abbildungen ihrer papierenen Vorgänger, sondern verfügen über besondere Eigenschaften. Zum Beispiel:

- Plan in beliebigem Massstab verfügbar (Zeitersparnis)
- Masse beliebig und „absolut verzugfrei“ abrufbar
- Konstruktion jederzeit nachvollziehbar (z.B. Mittelpunkte, Kreise etc.)
- Übertragung / Sicherung auf verschiedenen Medien (Normalpapier, Transparent, Schablonit, DXF-File für Steinlieferant, etc.).

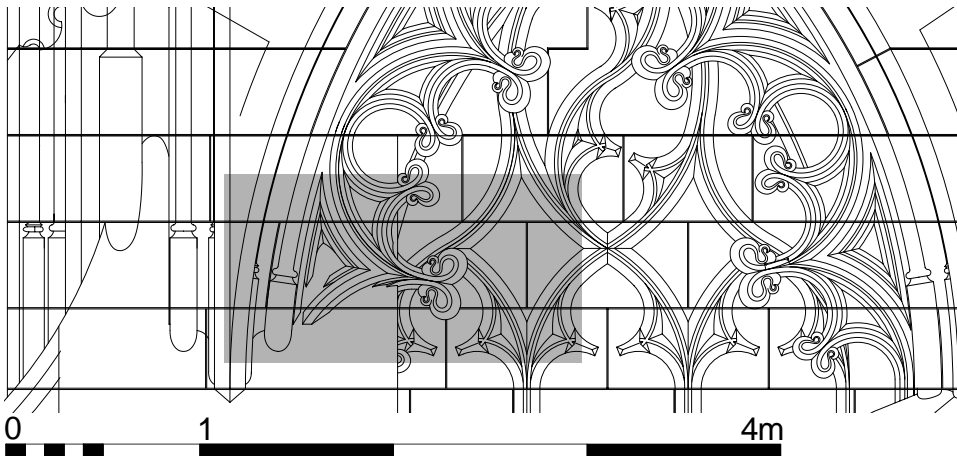


Oberer Viereckkranz West

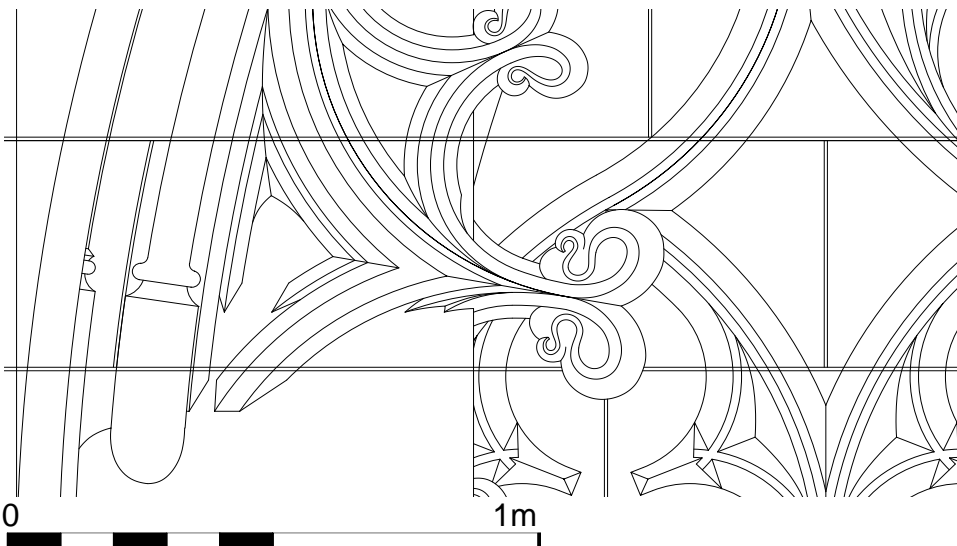
CAD

(Computer aided design)

Zeichnung Westfassade
Stand Ende 2000



Ausschnitt Westfassade
Standort siehe grau
unterlegte Fläche oben



Ausschnitt Westfassade
Standort siehe grau
unterlegte Fläche oben

Tätigkeitsbericht 2000
Berner Münster-Stiftung

Laufende Ergänzungen zwecks Dokumentation und Datensicherung (Grundrisse, Ansichten).

Erfasst werden:

- Abbaupläne, alte Steinteilung, alte Steinmetzzeichen, Befunde beim Abbruch, etc.
- Versetzpläne, neue Steinteilung und Füllsteine, sowie die genaue Positionierung der Armierung
- Weitere Daten: Haustunden, Haudatum, Versetzdatum und Verfasser

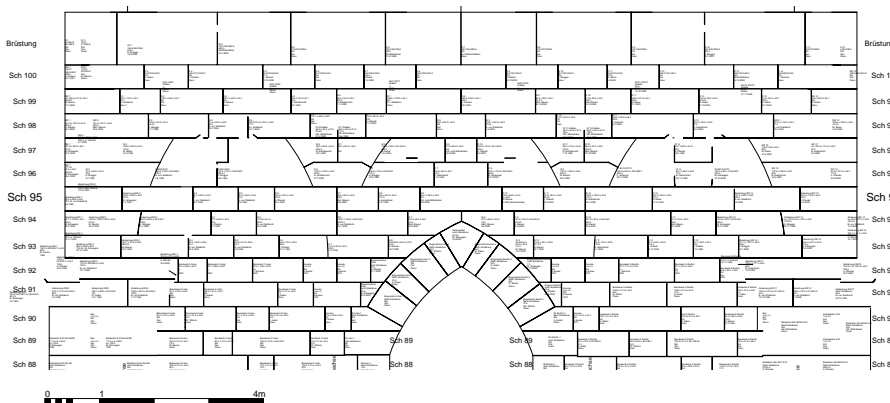
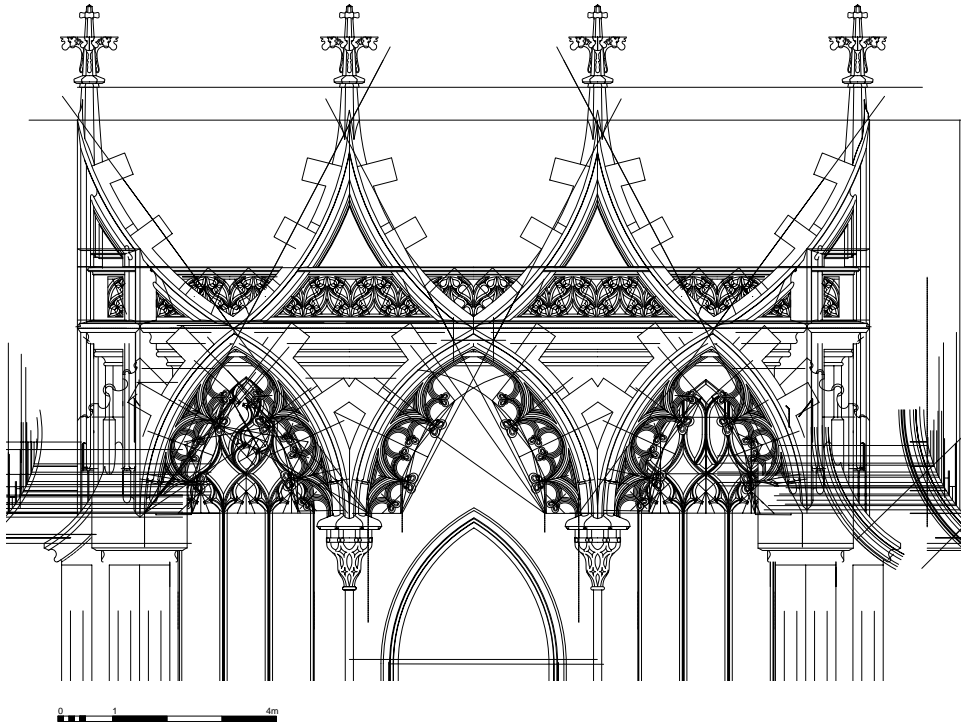
Selbstverständlich werden alle im CAD erfassten Daten digital sowie in Papierform entsprechend dem neusten Erkenntnisstand archiviert.

Oberer Viereckkranz West

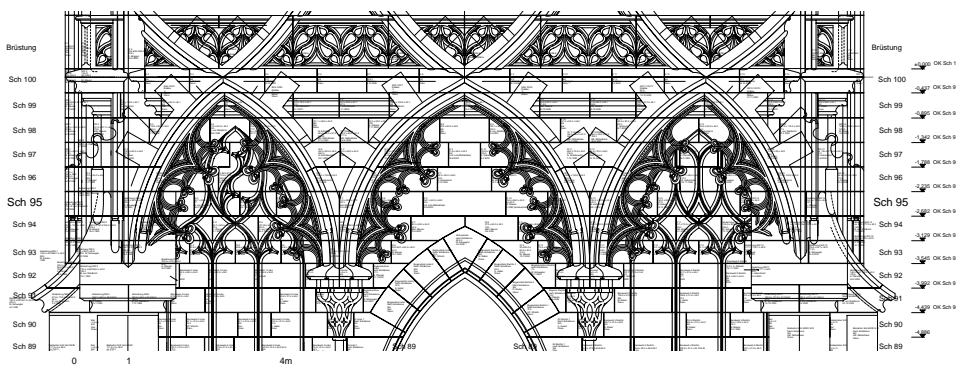
CAD

(Computer aided design)

Geometrie Westfassade und Konstruktionslinien



Fugenteilung und Daten zu Werkstücken

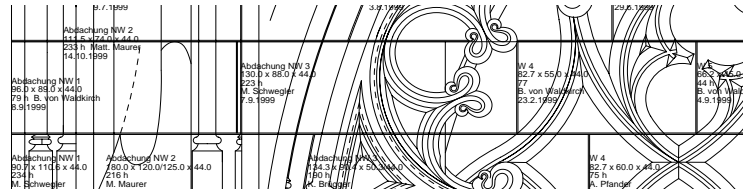


Geometrie, Fugenteilung und Daten zu Werkstücken

Tätigkeitsbericht 2000
Berner Münster-Stiftung

Sch 95

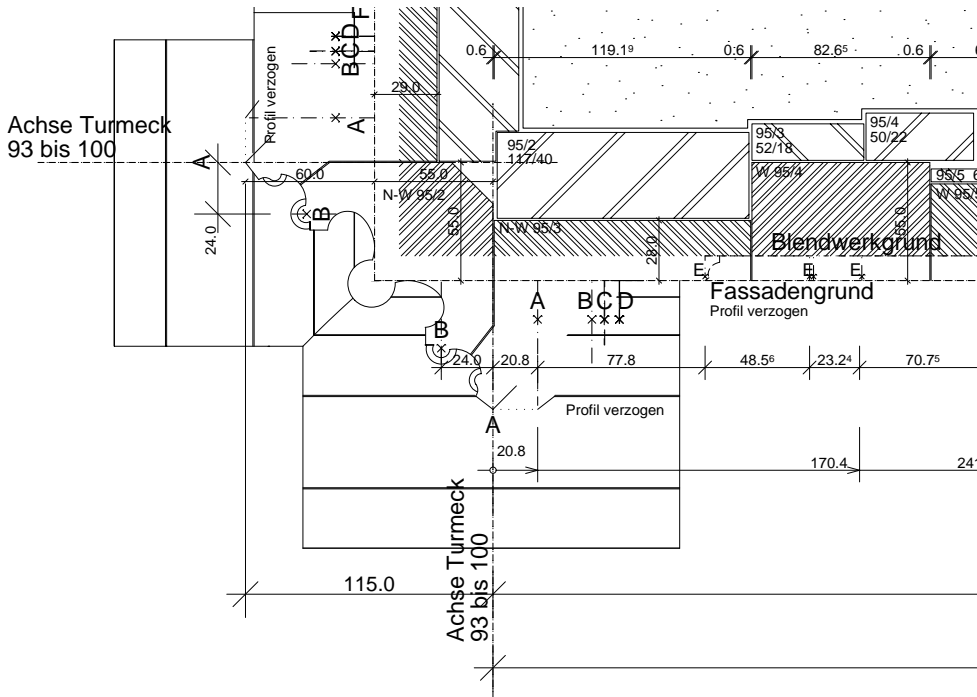
Sch 94



Oberer Viereckkranz West

CAD
(Computer aided design)

Ausschnitt Ansicht und dazugehöriger Grundriss Schicht 95



Ausschnitt Ansicht mit Konstruktionslinien und Kreisradien

